

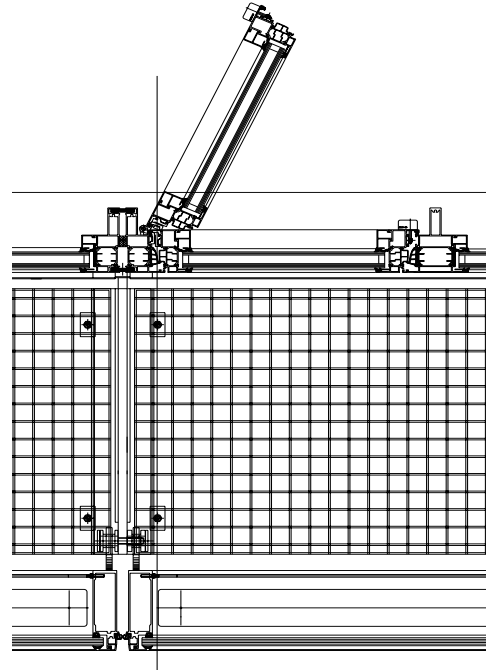
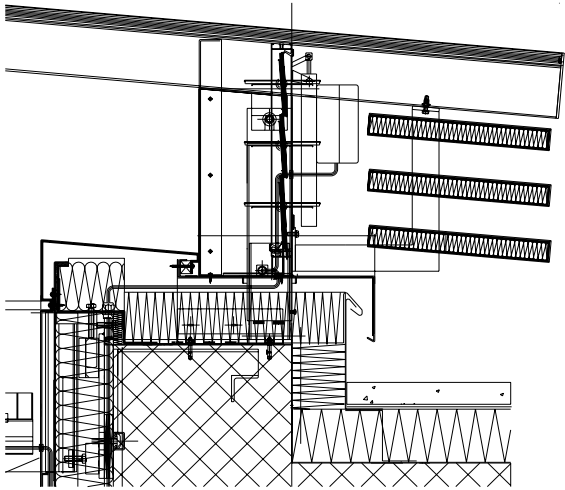


Félix

# DLG OPFIKON

Félix / Managing creativity





Coupes verticales

Coupe horizontale

### Données du projet

/Maître de l'ouvrage: Alpin Finanz Bau  
 /Adresse: Sägereistrasse 20, 8152 Glattbrugg Zurich  
 /Architecte: Burkhardt + Partner AG, Zurich  
 /Nature du projet: bâtiment administratif, nouvelle construction  
 /Période de réalisation: août 2001 à novembre 2002  
 /Surface totale des façades: 6200 m<sup>2</sup>

### Réalisation

/Type de façade: façade double peau avec coursives en caillebotis (maintenance et protection solaire / stores à lamelles)  
 /Façade principale:  
 Peau int. constituée d'éléments cadres alu isolant et verre isolant, fixes ou ouvrants (moteurs à chaîne intégrés). Têtes de dalles isolées et recouvertes d'une tôle thermolaquée.  
 Peau ext. constituée de cadres vitrés non isolants, avec stores à lamelles et mains courantes intégrés. En partie supérieure, fermeture de la double peau par éléments horizontaux vitrés.  
 / Dimensions: 588 éléments (x2 pour la double peau) sur une trame de 2610 mm de large par 3400 mm de haut (2950 mm peau intérieure).  
 /Mode de fabrication et montage:  
 Peau int.: cadres préfabriqués en atelier, vitrés sur chantier. Fixation sur dalles d'étage à étage, panneaux de remplissage en tête de dalle complétés sur chantier.  
 /Peau ext.: éléments entièrement

préfabriqués en atelier, y compris verre, store et main courante.  
 /Type de fixation:  
 Peau int.: fixations acier par étage et par élément, à réglage 3-D, comprenant les supports de console acier de la double peau et du panneau de tête de dalle.  
 Peau ext.: suspension étage par étage sur consoles acier (supportant également les grilles caillebotis des coursives)

### /Autres types de façade:

Enveloppe de la «boite» salle de conférence: tôlerie et vitrage simple (éléments identiques à la 2e peau).

### Matériaux

/Verres:  
 Peau intérieure: verre isolant: ext. float clair 8 mm, espace 16 mm rempli à l'argon, int. M-Plus Super (basse émissivité) 6 mm valeur U: 1.1 W / m<sup>2</sup> K  
 Peau ext.: verre monolithique: float clair 15 mm recuit (trempé pour la partie toiture)  
 /Profils aluminium:  
 Peau intérieure: profils à coupure thermique Alsec série 3000, classe A, 2e peau: 3 profils conçus par Félix constructions sa et extrudés sur mesure  
 /Traitement: thermolaquage  
 /Stores: stores à lamelles Lamelcolor (double peau) et stores à toile (salle de conférence)  
 /Panneaux:  
 nez de dalle: isolation minérale 120 mm et tôle aluminium thermolaquée 2 mm

### /Autres:

Lamelles motorisées en toiture de la double peau  
 Grilles caillebotis acier zingué  
 Motorisation des ouvrants

Photo: Maurice Schobinger

### Félix constructions sa

Façades architecturales  
 Route de la Pâle 14  
 1026 Denges  
 Suisse  
 Tél. +41 21 706 31 31  
 Fax +41 21 706 31 32  
 info@felix-constructions.ch  
 www.felix-constructions.com

### Felix UK Ltd

Swiss specialist  
 curtain wall manufacturers  
 4 The Lanchesters  
 162-164 Fulham Palace Road  
 London W6 9ER  
 England  
 Tel. +44 20 8741 81 10  
 Fax +44 20 8741 95 28  
 general@felixuk.com  
 www.felix-constructions.com



Félix / Managing creativity